

# Dell Precision Mobile Workstation

5000 Series

## Quick Start Guide

Snelstartgids

Skrócona instrukcja uruchomienia

Ghid de pornire rapidă

Vodič za hitri začetek



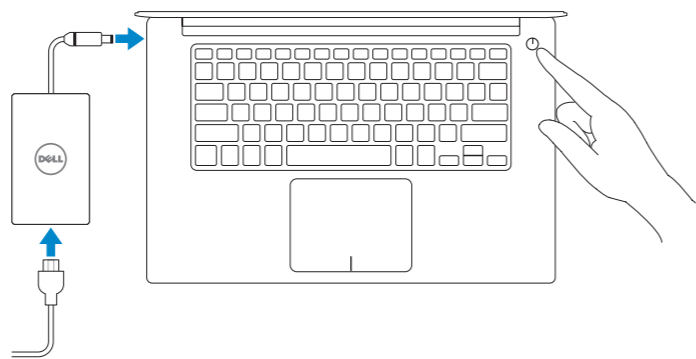
## 1 Connect the power adapter and press the power button

Sluit de netadapter aan en druk op de aan/uit-knop

Podłącz zasilacz i naciśnij przycisk zasilania

Conectați adaptorul de tensiune și apăsați butonul de pornire

Priključite napajalni adapter in pritisnite gumb za vklop



## 2 Finish operating system setup

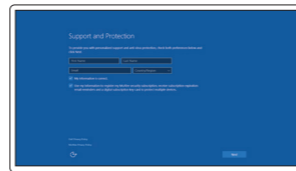
Voltooi de setup van uw besturingssysteem

Zakończ konfigurację systemu operacyjnego

Finalizați configurarea sistemului de operare

Dokončajte postopek namestitve operacijskega sistema

### Windows 10



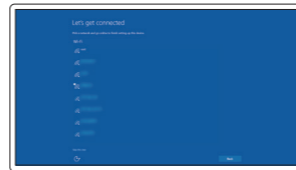
#### Enable Support and Protection

Schakel support en beveiliging in

Włącz ochronę i wsparcie

Activarea Suportului și Protecției

Omogočite podporo in zaščito



#### Connect to your network

Maak verbinding met uw netwerk

Połącz się z siecią

Conectarea la rețea

Povežite se z omrežjem

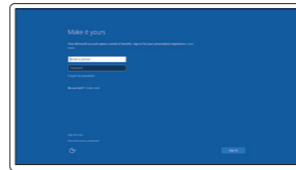
**NOTE:** If you are connecting to a secured wireless network, enter the password for the wireless network access when prompted.

**N.B.** Als u verbinding maakt met een beveiligd draadloos netwerk, moet u wanneer u hierom wordt gevraagd het wachtwoord voor het draadloze netwerk opgeven.

**UWAGA:** Jeśli łączyz się z zabezpieczoną siecią bezprzewodową, po wyświetleniu odpowiedniego komunikatu wprowadź hasło do sieci bezprzewodowej.

**NOTĂ:** Dacă vă conectați la o rețea wireless securizată, introduceți parola pentru accesul la rețeaua wireless atunci când vi se cere.

**OPOMBA:** če se povezujete v zavarovano brezžično omrežje, morate za dostop do brezžičnega omrežja ob pozivu vnesti geslo.



#### Sign in to your Microsoft account or create a local account

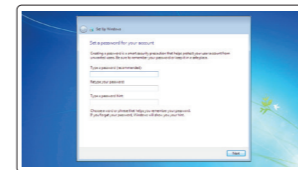
Meld u aan bij uw Microsoft-account of maak een lokale account

Zaloguj się do swojego konta Microsoft lub utwórz lokalne konto

Conectați-vă la contul dvs. Microsoft sau creați un cont local

Vpišite se v svoj račun Microsoft ali ustvarite lokalni račun

### Windows 7



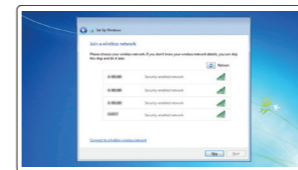
#### Set up password for Windows

Stel een wachtwoord in voor Windows

Ustaw hasło do systemu Windows

Setarea parolei pentru Windows

Nastavite geslo za Windows



#### Connect to your network

Maak verbinding met uw netwerk

Połącz się z siecią

Conectarea la rețea

Povežite se z omrežjem

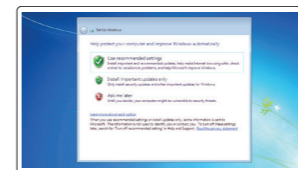
**NOTE:** If you are connecting to a secured wireless network, enter the password for the wireless network access when prompted.

**N.B.** Als u verbinding maakt met een beveiligd draadloos netwerk, moet u wanneer u hierom wordt gevraagd het wachtwoord voor het draadloze netwerk opgeven.

**UWAGA:** Jeśli łączyz się z zabezpieczoną siecią bezprzewodową, po wyświetleniu odpowiedniego komunikatu wprowadź hasło do sieci bezprzewodowej.

**NOTĂ:** Dacă vă conectați la o rețea wireless securizată, introduceți parola pentru accesul la rețeaua wireless atunci când vi se cere.

**OPOMBA:** če se povezujete v zavarovano brezžično omrežje, morate za dostop do brezžičnega omrežja ob pozivu vnesti geslo.



#### Protect your computer

Beveilig uw computer

Uruchom ochronę komputera

Protejați-vă computerul

Zaščitite svoj računalnik

### Ubuntu

#### Follow the instructions on the screen to finish setup.

Volg de instructies op het scherm om de setup te voltooiën.

Postępuj zgodnie z instrukcjami wyświetlanymi na ekranie, aby zakończyć konfigurację.

Urmați instrucțiunile de pe ecran pentru a finaliza configurarea.

Sledite navodilom na zaslonu, da dokončate namestitve.

## Locate Dell apps

Dell-apps zoeken | Zlokalizuj aplikacje Dell

Localizați aplicațiile Dell | Poišcite aplikacije Dell



### Dell Product Registration

#### Register your computer

Registreer uw computer

Zarejestruj swój komputer

Înregistrați-vă computerul

Registrirajte svoj računalnik



### SupportAssist

#### Check and update your computer

Controleer en update uw computer

Sprawdź i uaktualnij komputer

Verificarea și actualizarea computerului dvs.

Preverite in posodobite svoj računalnik

**NOTE:** An upgrade from Windows 7 32-bit to Windows 10 will require a manual installation of the system drivers. For latest drivers visit [dell.com/support](http://dell.com/support).

**N.B.** Bij een upgrade van Windows 7 32-bits naar Windows 10 moeten de systeemstuurprogramma's handmatig worden geïnstalleerd. Ga naar [dell.com/support](http://dell.com/support) voor de laatste stuurprogramma's.

**UWAGA:** Aktualizacja z 32-bitowego systemu Windows 7 do systemu Windows 10 będzie wymagać ręcznej instalacji sterowników systemu. Najnowsze sterowniki są dostępne na stronie internetowej [dell.com/support](http://dell.com/support).

**NOTĂ:** O actualizare de la Windows 7 32-bit la Windows 10 va necesita instalarea manuală a driverelor sistemului. Pentru cele mai noi versiuni ale driverelor, vizitați [dell.com/support](http://dell.com/support).

**OPOMBA:** za nadgradnjo z 32-bitne različice sistema Windows 7 na Windows 10 je potrebna ročna namestitve gonilnikov sistema. Za najnovejše gonilnike obiščite [dell.com/support](http://dell.com/support).

## Product support and manuals

Productondersteuning en handleidingen  
Wsparcie techniczne i podręczniki dot. produktu  
Suport și manuale pentru produs  
Podpora za izdelke in priročniki

## Contact Dell

Contact opnemen met Dell | Kontakt z firmą Dell  
Contactați Dell | Stopite v stik z družbo Dell

## Regulatory and safety

Regelgeving en veiligheid | Regulacje prawne i bezpieczeństwo  
Reglementare și siguranță | Predpisi in varnost

## Regulatory model

Model regelgeving | Numer regulacyjny modelu  
Model de reglementare | Regulativni model

## Regulatory type

Type regelgeving | Numer regulacyjny typu  
Tip de reglementare | Regulativna vrsta

## Computer model

Model computer | Model komputera  
Modelul computerului | Model računalnika

[Dell.com/support](http://Dell.com/support)

[Dell.com/support/manuals](http://Dell.com/support/manuals)

[Dell.com/support/windows](http://Dell.com/support/windows)

[Dell.com/support/linux](http://Dell.com/support/linux)

[Dell.com/contactdell](http://Dell.com/contactdell)

[Dell.com/regulatory\\_compliance](http://Dell.com/regulatory_compliance)

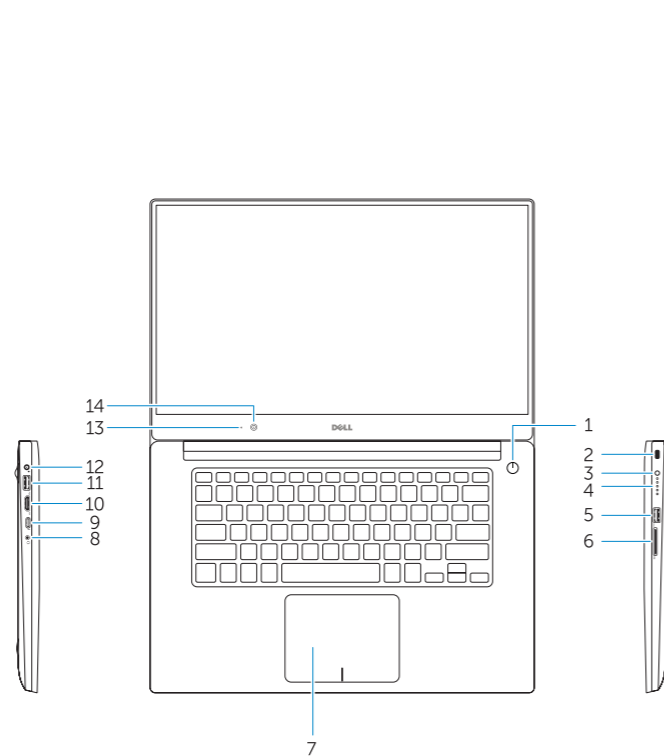
**P56F**

**P56F001**

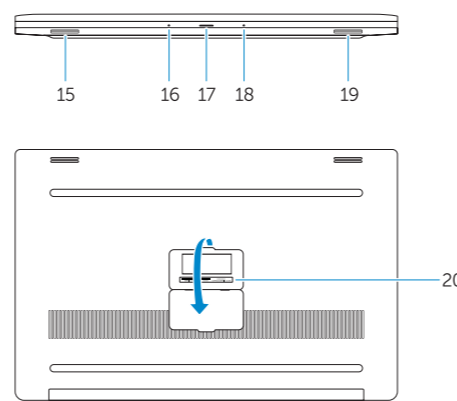
**Dell Precision 5510**

# Features

Functies | Funkcje | Caracteristici | Funkcije



1. Power button
2. Kensington-security slot
3. Battery-status button
4. Battery-status lights
5. USB 3.0 connector with PowerShare
6. Memory-card reader
7. Touchpad
8. Headset connector
9. Thunderbolt™ 3 connector
10. HDMI connector
11. USB 3.0 connector with PowerShare
12. Power connector
13. Camera-status light
14. Camera
15. Speaker
16. Microphone
17. Power-status light
18. Microphone
19. Speaker
20. Service-tag label



1. Aan/uit-knop
2. Kensington-beveiligingsleuf
3. Knop batterijstatus
4. Lampjes batterijstatus
5. USB 3.0-aansluiting met PowerShare
6. Geheugenkaartlezer
7. Touchpad
8. Aansluiting hoofdtelefoon
9. Thunderbolt™ 3-aansluiting
10. HDMI-aansluiting
11. USB 3.0-aansluiting met PowerShare
12. Stroomaansluiting
13. Statuslampje camera
14. Camera
15. Luidspreker
16. Microfoon
17. Lampje stroomstatus
18. Microfoon
19. Luidspreker
20. Label servicetag

1. Przycisk zasilania
2. Gniazdo Kensington
3. Przycisk stanu akumulatora
4. Lampki stanu akumulatora
5. Złącze USB 3.0 z funkcją PowerShare
6. Czytnik kart pamięci
7. Touchpad
8. Złącze słuchawek
9. Złącze Thunderbolt™ 3
10. Złącze HDMI
11. Złącze USB 3.0 z funkcją PowerShare
12. Złącze zasilania
13. Lampka stanu kamery
14. Kamera
15. Głośnik
16. Mikrofon
17. Lampka stanu zasilania
18. Mikrofon
19. Głośnik
20. Etykieta serwisowa

1. Buton de pornire
2. Slot de securitate Kensington
3. Buton pentru starea bateriei
4. Indicator luminos al stării bateriei
5. Conector USB 3.0 cu PowerShare
6. Cititor card de memorie
7. Touchpad
8. Conector căști
9. Conector Thunderbolt™ 3
10. Conector HDMI
11. Conector USB 3.0 cu PowerShare
12. Conector alimentare cu energie electrică
13. Indicator luminos al stării camerei
14. Cameră
15. Difuzor
16. Microfon
17. Indicator luminos al stării de alimentare
18. Microfon
19. Difuzor
20. Etichetă de service

1. Gumb za vklop
2. Varnostna reža Kensington
3. Tipka za prikaz stanja baterije
4. Lučka stanja baterije
5. Priključek USB 3.0 s funkcijo PowerShare
6. Brañnik pomnilniških kartic
7. Sedilna tablica
8. Priključek za slušalke
9. Priključek Thunderbolt™ 3
10. Priključek HDMI
11. Priključek USB 3.0 s funkcijo PowerShare
12. Napajalni priključek
13. Lučka stanja kamere
14. Kamera
15. Zvočnik
16. Mikrofon
17. Lučka stanja napajanja
18. Mikrofon
19. Zvočnik
20. Nalepka s servisno oznako



05TOKVA00

© 2015 Dell Inc.

© 2015 Microsoft Corporation.

© 2015 Canonical Ltd.

Printed in Poland.

2015-08